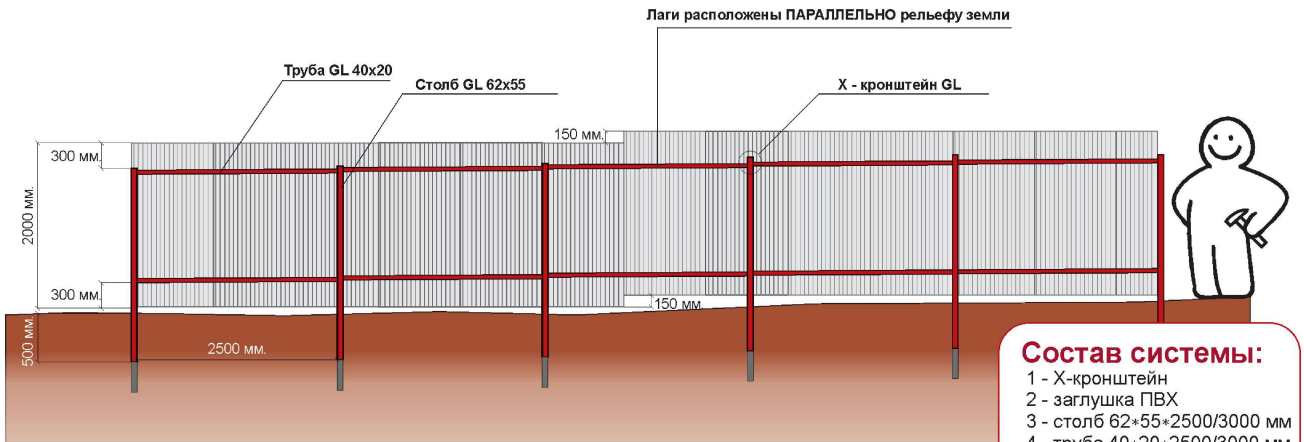


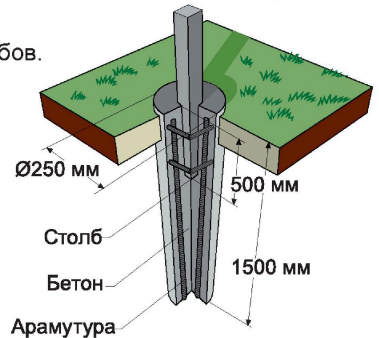
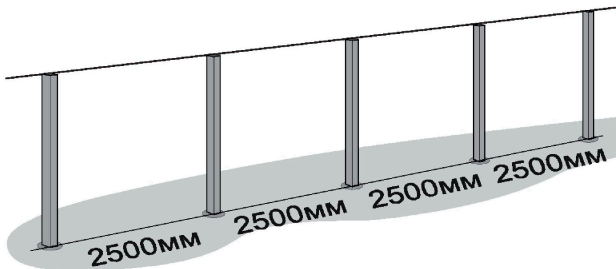
# Монтаж модульной системы. Фрагмент забора h=2м. Профнастил параллельно горизонту. Монтаж на примере столбов и труб 2500 мм.



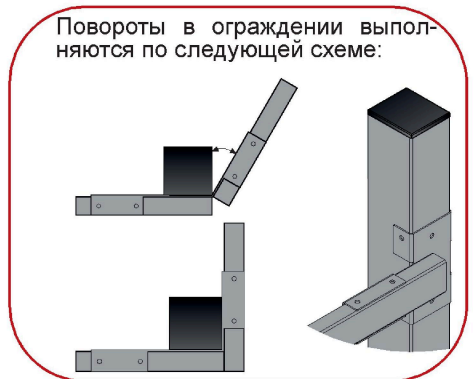
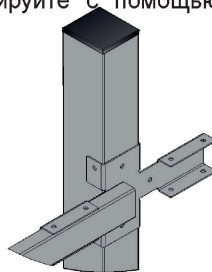
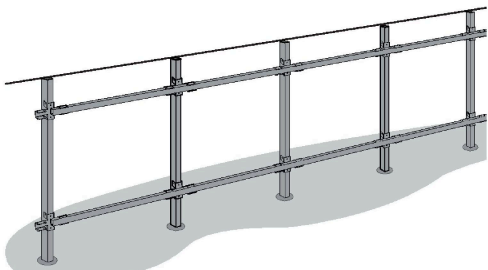
- Состав системы:**
- 1 - X-кронштейн
  - 2 - заглушка ПВХ
  - 3 - столб 62\*55\*2500/3000 мм
  - 4 - труба 40\*20\*2500/3000 мм

## Монтаж ограждения

1. Сделайте в земле через каждые 2,50 м отверстия диаметром 25 см и глубиной большей, чем глубина промерзания грунта для Вашей местности.
2. Установите столбы. Произведите армирование и бетонирование столбов.

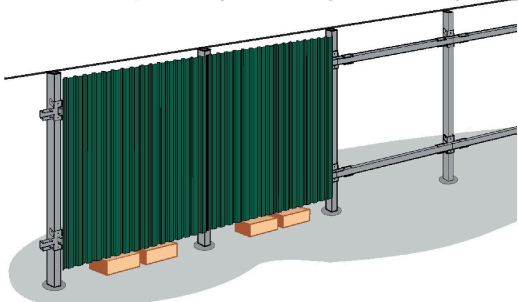


3. Закрепите X-кронштейны на расстоянии 1460 мм друг от друга, установите в них трубы 40\*20\*2500 мм, зафиксируйте с помощью саморезов (5,5\*19; 4,8\*19) по металлу.

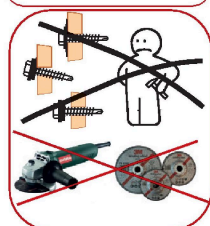


Повороты в ограждении выполняются по следующей схеме:

4. Установите и зафиксируйте положение профнастила с помощью выбранного крепления (саморез, заклепка).



Крепление саморезов



- Общие правила крепления саморезов :
- лист крепится в низ волны в местах прилегания к поперечинам;
  - все листы следует притянуть к каждой поперечине;
  - рекомендуется крепить саморезы через волну по горизонтали.

